

IKC Wemeldinge

Gymzaal

17-06-2024



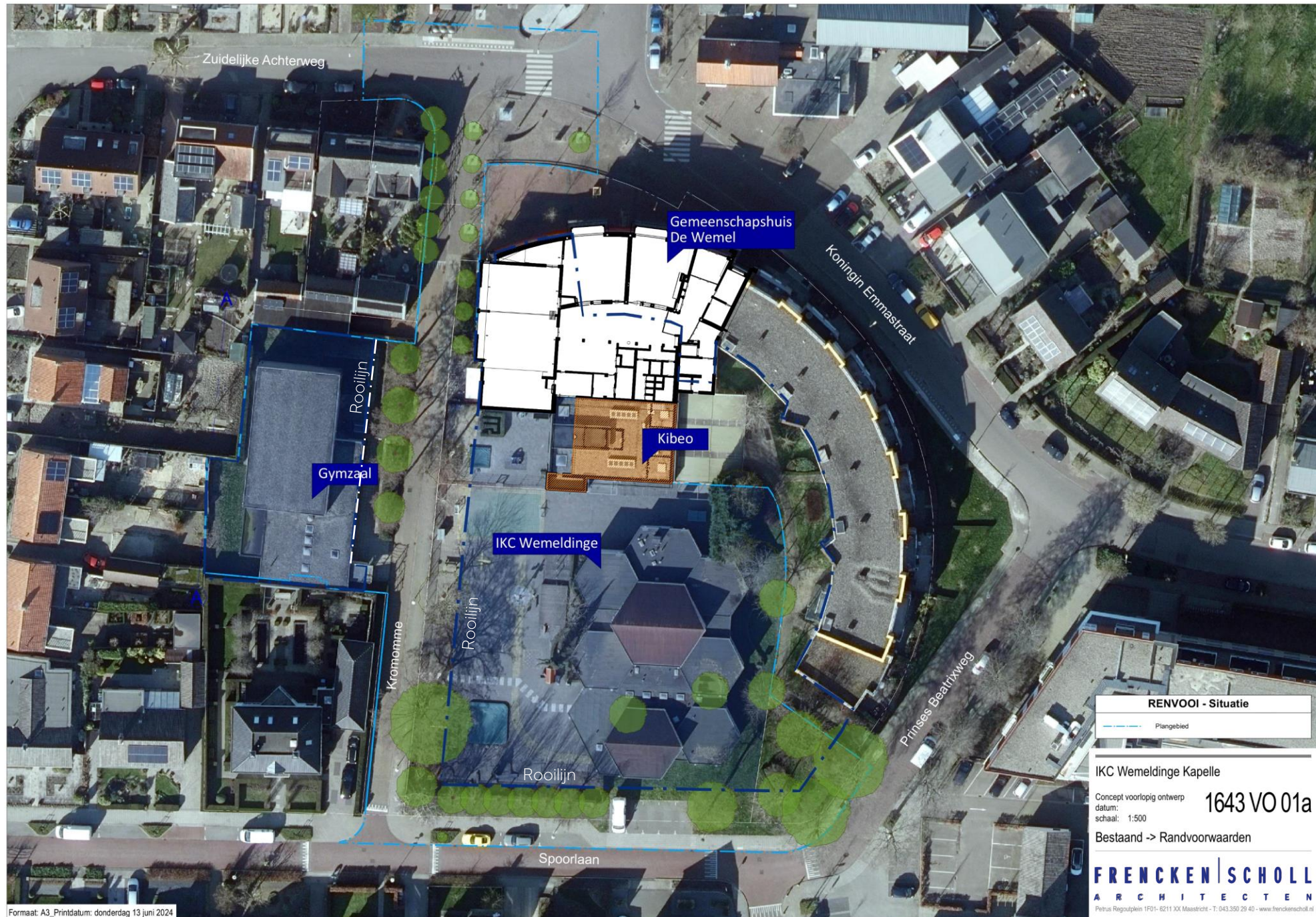
BUREAUVISIE



SITUATIE

Nieuwbouw IKC Wemeldinge gemeente Kapelle

- Huisvesting kinderdagopvang Kibeo en basisschool Albero + ± 1600m² BVO
- Connectie met gemeenschapscentrum 'de Wemel'
- Sloop en nieuwbouw gymzaal, ± 600m²
- Herinrichting Kromomme



Formaat: A3_Printdatum: donderdag 13 juni 2024

RENVOOI - Situatie

Plangebied

IKC Wemeldinge Kapelle

Concept voorlopig ontwerp

1643 VO 01a

datum:

schaal: 1:500

Bestaand -> Randvoorwaarden

FRENCKEN | SCHOLL
ARCHITECTEN

Pietrus Regoutplein 1F01+ 6211 XX Maastricht - T: 043.350 29 40 - www.frenckenscholl.nl

ONTWERP



Pleinvorming aan de Kromomme

Groene speelse buitenruimte IKC Triade Aalsmeer

- Compact gebouw met verbinding naar Wemel
- Veel buitenruimte
- Entreeplein met gymzaal
- Entrees aan Kromomme

IMPRESSIONS

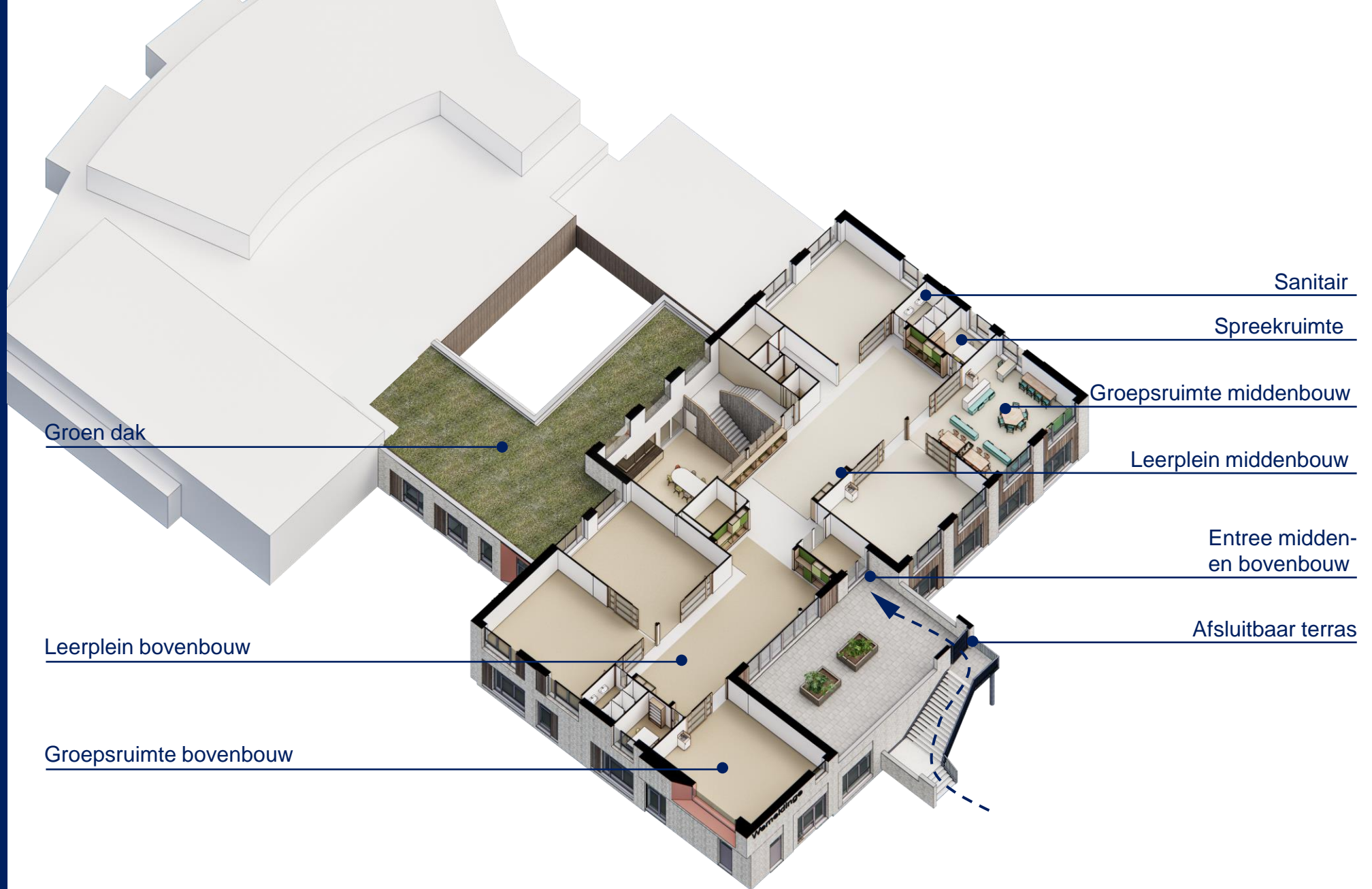


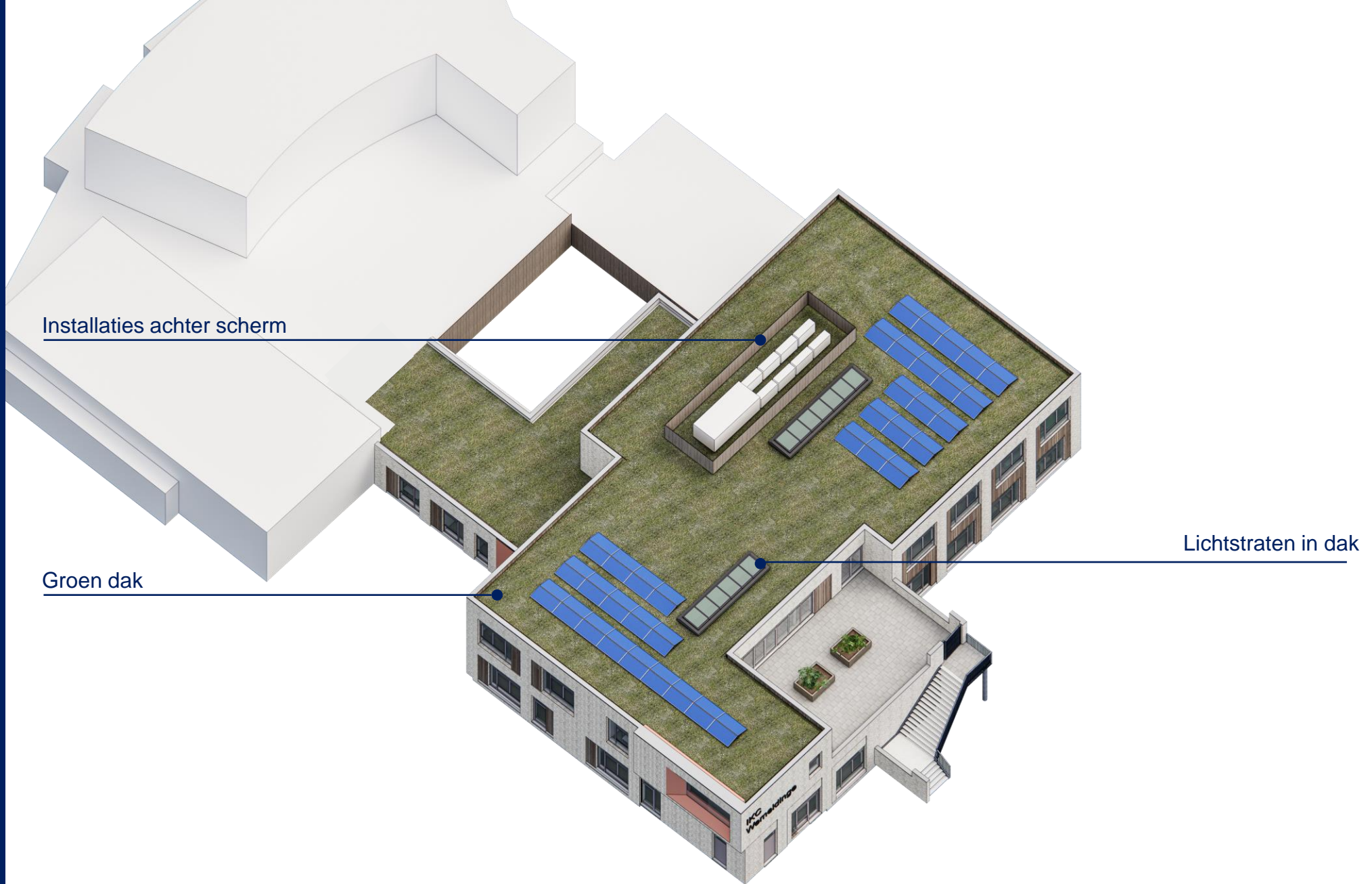
IKC
Wemeldinge

GEBOUW



GEBOUW





ONTMOETING



ONDERBOUW



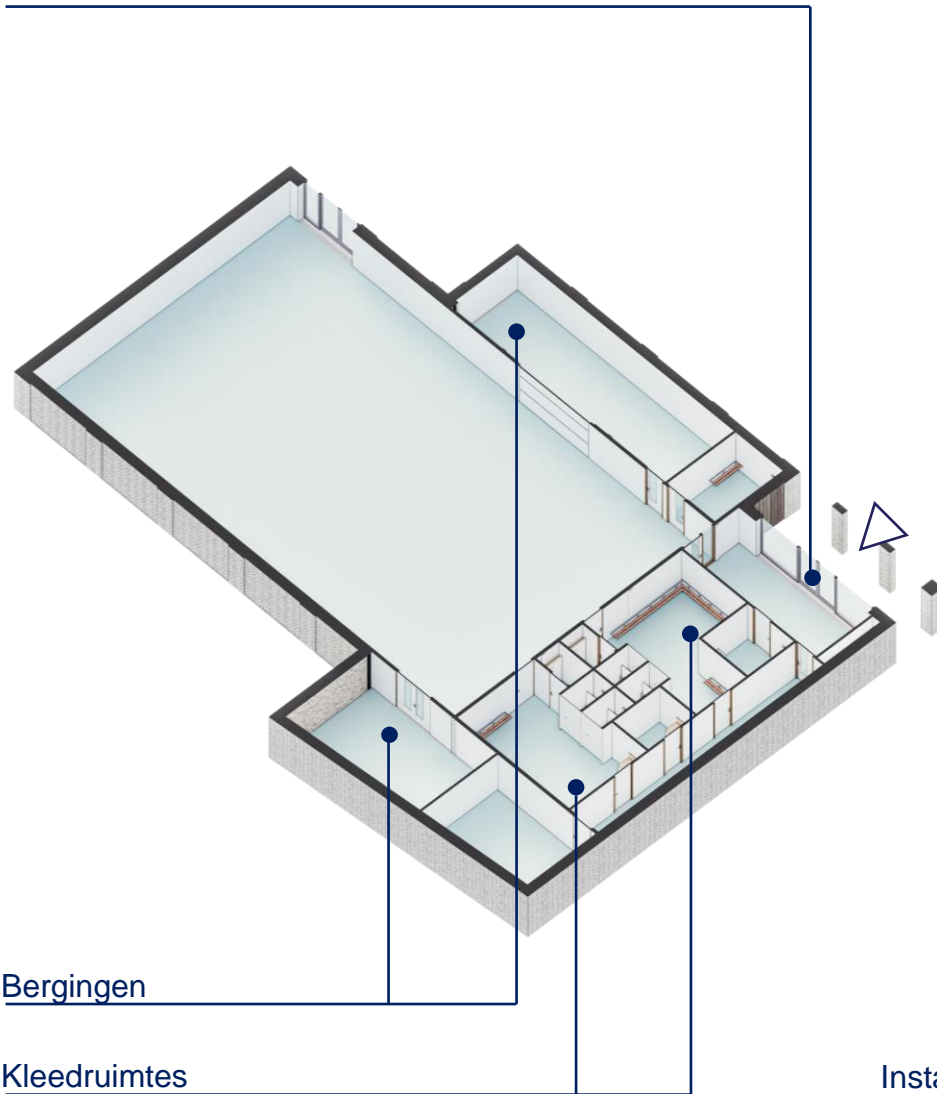


BOVENBOUW



GYMZAAL

Entree aan Kromomme

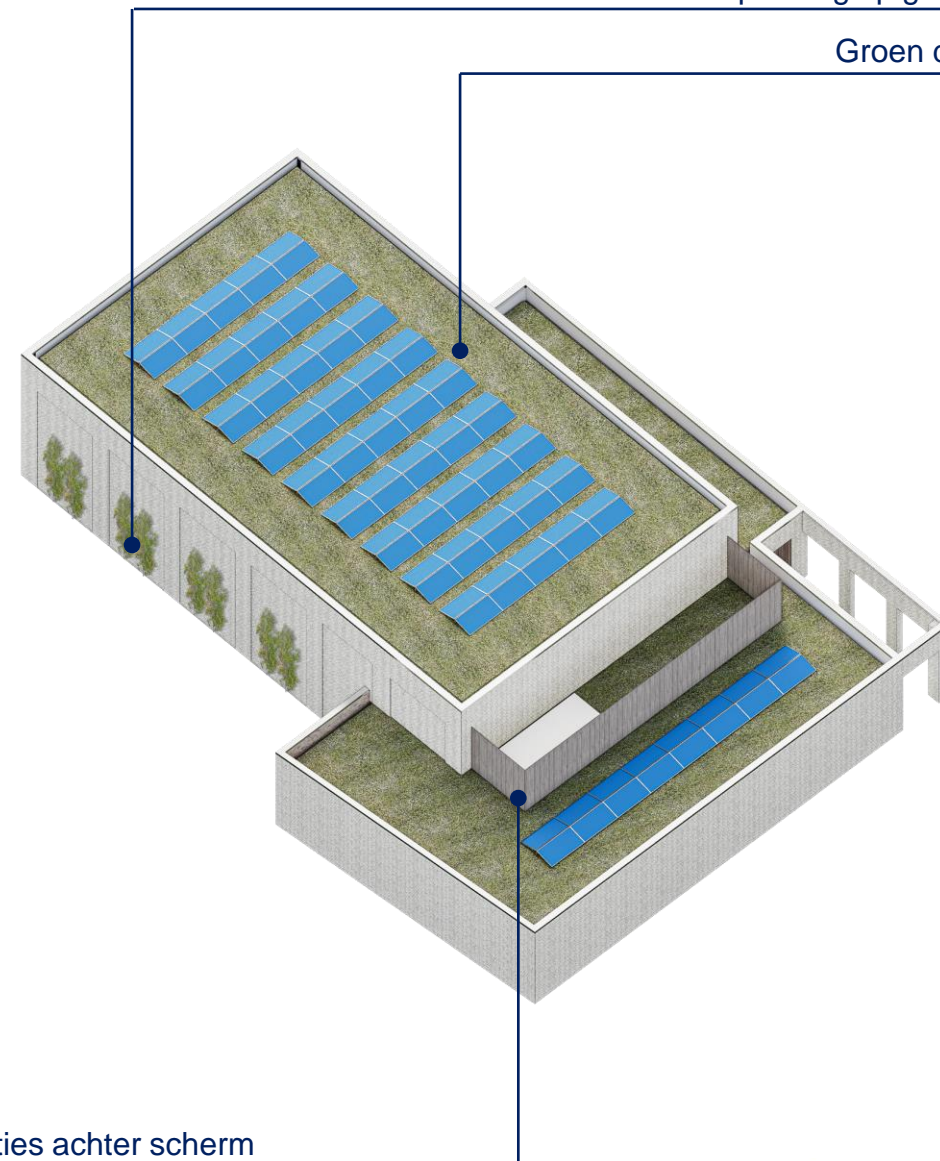


Bergingen

Kleedruimtes

Beplanting op gevel

Groen dak



Installaties achter scherm

TERREIN

- Verkeersluwe Kromomme
- Connectie met 'Park onder de Lindeboom'
- Behoud bomen Spoorlaan
- Toegankelijkheid, ontsluiting en parkeren
- Afsluitbaarheid schoolplein
- Groen buitenterrein



KROMOMME

IKC
meldinge



HOOFDENTREE



IKC
Wemeldinge

GYMZAAL



ENTREPRISESCHOOLEN

IKC
Wemeldinge



SCHOLPLEIN



COMMUNITY ENGAGEMENT

